

日々の様子



花の里 所長
楠 裕行

「指一本の時代に」

日頃より、花の里の運営に多くの皆様の支えをいただいておりますこと、感謝申し上げます。

便利で豊かな時代となりました。指一本で道具や機械を使い、その場に居ながらにして様々な情報を得たり、予約をしたり、買い物をする事ができるようになりました。(反面、使い方を間違えると指一本で地球が大惨事となったり、個人の生活が大きく狂ってしまったという怖さもありませんが…)電車の中や待合室でスマホに熱中、はよく見かける光景です。スマホがないと、とても不安に陥る人が多いのではないのでしょうか。(私もその一人になってしまいました。)確かに使い方によって便利ではありますが、どこかなく「これでいいんだろうか?」という思いもありません。便利なんだけど、どこかいつも不安だったり、落ち着かなかつたり……

花の里は、指一本の時代の中で全身を傾けて、心を傾けて高齢の皆様の、また、ご家族の皆様を支えさせていただきます。今後ともよろしくお願ひ申し上げます。

題字は「我妻ふみ子 さん」の作品です。

まごころ

我妻ふみ子

社会福祉法人 米沢仏教興道会

花の里

- ・介護老人福祉施設
- ・短期入所生活介護事業所
- ・通所介護事業所
- ・訪問介護事業所
- ・居宅介護支援事業所

☎992-1443

山形県米沢市大字笹野170番地

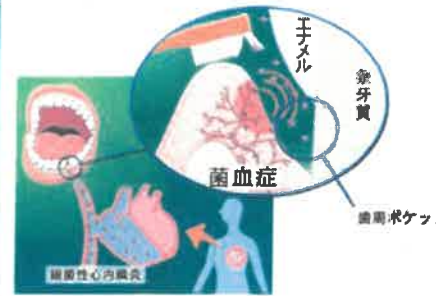
TEL 0238-38-5501

FAX 0238-38-5502

<http://hana.yb-koudou.jp/>

医務室

左のイラストのように歯茎の歯周ポケットにいる歯周病菌が心臓へ行き細菌性心内膜炎を起こすことがよくあります。症状としては原因不明の微熱があります。



★歯周病は口の中だけではなく全身の病気です★

歯周病と言うと歯が抜ける病気と命には直接関係無いと思われている方が多いと思いますが、この歯周病は菌血症により全身へ廻ります。特に歯周病患者は心筋梗塞や脳梗塞になりやすい事が報告されています。また、歯周病の特徴は全く自覚症状が無いことです。歯茎からの出血を見たら歯科医を受診して下さい。歯周病の予防や早期治療をお奨めします。歯周病の予防は早期であれば痛みは殆どありません。

歯周病の原因は【プラーク】です!!

歯と歯の間、歯と歯茎の境目などにたまるプラークには1mg中になんと約1億個以上という物凄い数の細菌が繁殖しています。歯周病はこれらの細菌に感染しておきるのです。

歯周病菌が体に侵入した場合の全身疾患

- ・脳卒中
- ・肺炎、気管支炎
- ・糖尿病
- ・早産
- ・心臓病
- etc...

歯周病の治療

進行の度合いによって対処法が大きく変わりますので歯科医院に相談して下さい。

- 予防を中心に定期的な検診で歯を詳しくチェック
- 生活習慣の歯磨きも一度、医師か歯科衛生士のチェックを受けましょう(歯ブラシチェックもプロの目で)



厨房

食はいのち

利用者様に大好評のお粥の方でも食べられる『オムライス』の作り方をご紹介します☆

作り方

- ①やわらかく加工された鶏肉をひき肉状に炒めます。炒めたみじん切りの玉ねぎを加え、ケチャップ、コンソメ、バター、塩こしょうで味を調え、ミートソースを作ります。
- ②コンソメ、バターを入れて炊いたお粥にミートソースを混ぜ、チキンライスにします。
- ③器にお粥を盛り、上にとろっと卵をのせ、ケチャップをかければ完成です。



ご家庭でする場合には、市販のミートソースをお粥に混ぜ、その上に半熟に焼いた卵をのせると簡単にできます☆



編集委員

- 市野 美和
- 櫻本 静江
- 遠藤真奈美
- 加藤 茅邑
- 齋藤 龍真
- 佐藤 暁子
- 島軒 和子
- 種部 竜志
- 西山 和寛
- 樋口 正
- 松田 由紀
- 矢嶋 由美
- 渡部 妙子
- あいっえお順



金子 禮子(介護員)
昨年十二月より介護員として働かせていただいております。初めての仕事ですが皆さまにご迷惑をおかけしない様に一生懸命務めさせていただきます。よろしくお願ひします。

安部美和子(介護員)
1月よりお世話になっております。初めての介護職で慣れないことも多く、先輩方から教えていただき、日々勉強しながら頑張っております。仕事をしたいと思っております。よろしくお願ひします。

ボランティア

編集後記

今年は大寒の影響

で大雪に見舞われ、それに加え、風邪やインフルエンザの流行、皆さま大変な思いをされたのではないのでしょうか。

職員一同これからも皆さまと明るく元気に過ごせるよう心掛けて頑張っております。

- 三友堂看護専門学校 様
- 高島シニア歌謡会 様
- 楽しくクラス会 様
- 天理教米沢支部婦人会 様
- ひまわり姉妹 様
- ボランティア元氣 様
- 皆川靖明 様
- 南原小学校 6年生 様
- 米沢東高等学校 音楽部声楽班 様
- そばボランティア 様
- 情野 正夫 様
- 高森 敏明 様



特 養

ミュージック・ケアを取り入れています。音楽を通し、心身ともにリラックス・楽しい時間を過ごしています。



手首や指先も使う
もんだなあ

ボールがくるよー
落とさないでよ!!
なかなかの運動だなあ

「はーるよ こい」
「はーやく こい」



「ゲルゲルゲルッ」
鈴の音も
いいなあ～



節分・豆まき



鬼がきたぞ!



11月27日 (月)

米沢信用金庫様よりタオルを寄贈していただきました。大切に使用させていただきます。ありがとうございました。紙面を借りてご報告させていただきます。

ショートステイ



秋空＊
中庭でおやつ
おいしい～♡



新春書初め
難しいな(;_ _)



ちぎり絵
頑張ったよ!

豆まきに
間にあった
鬼たち



デイサービス

いただきま～す!

鬼は外!!



業務員の力作!!



みんなで作った力作